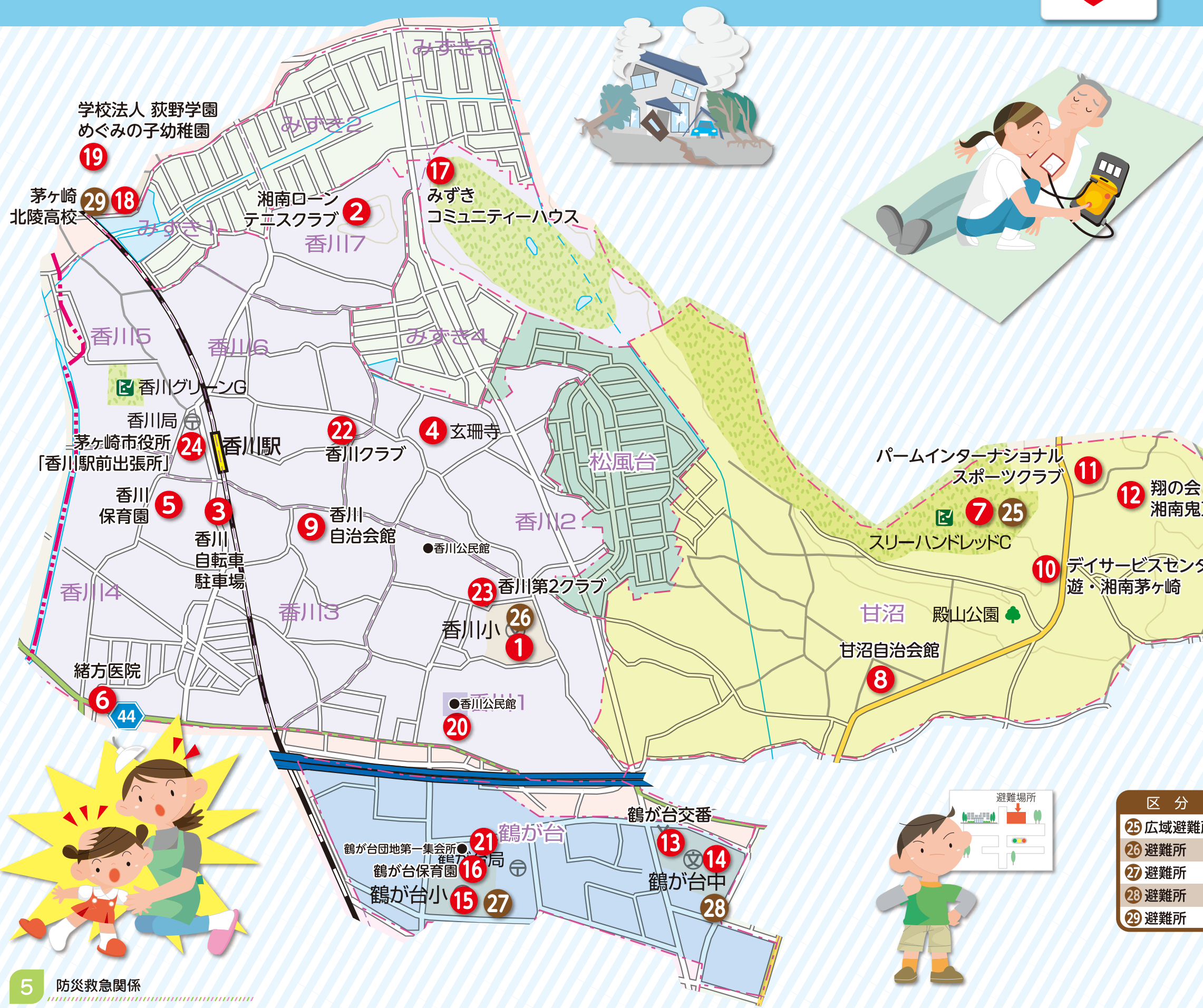


3. 防災救急関係



AED設置場所		
名称	住所	
1	香川小学校	香川1-33-1
2	湘南ローンテニスクラブ	香川7-12-1
3	香川自転車駐車場	香川4-43-3
4	曹洞宗 玄珊寺	香川2-27-24
5	香川保育園	香川4-46-1
6	緒方医院	香川4-4-23
7	スリーハンドレットゴルフ場	甘沼441
8	甘沼自治会館	甘沼582-5
9	香川自治会館	香川3-20-1
10	デイサービスセンター 遊・湘南茅ヶ崎	甘沼321-1
11	パームインターナショナルスポーツクラブ	甘沼144
12	翔の会 湘南鬼瓦	甘沼123-2
13	鶴が台交番	鶴が台2-8
14	鶴が台中学校	鶴が台2-7
15	鶴が台小学校	鶴が台12-1
16	鶴が台保育園	鶴が台10-8
17	みずきコミュニティハウス	みずき3-1-11
18	茅ヶ崎北陵高校	下寺尾128
19	学校法人 荻野学園 めぐみの子幼稚園	下寺尾406-1
20	香川公民館	香川1-11-1
21	鶴が台団地第一集会所	鶴が台10
22	香川クラブ(てんとう虫、よつば)	香川6-9-46
23	香川第2クラブ(みずたま)	香川1-30-51
24	茅ヶ崎市役所「香川駅前出張所」	香川5-3-17



区分	名称	住所	電話番号
25	広域避難所	スリーハンドレットゴルフ場	甘沼441 53-0300
26	避難所	香川小学校	香川1-33-1 51-3153
27	避難所	鶴が台小学校	鶴が台12-1 52-3341
28	避難所	鶴が台中学校	鶴が台2-7 51-1170
29	避難所	茅ヶ崎北陵高校	下寺尾128 51-0311